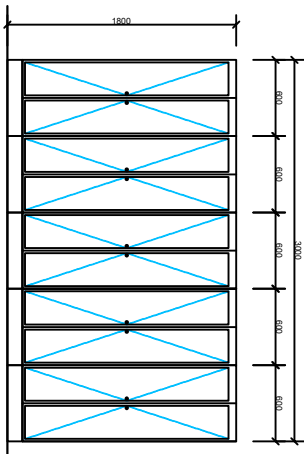


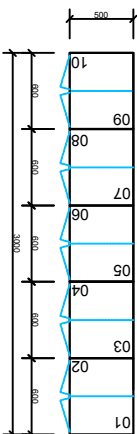
INT 05 ŠATNA KLUBOVNA  
ŠATNÍ SKŘÍŇKA 600 MM, MODRÉ DVEŘE  
CYLINDRICKÝ ZÁMEK

POHLED ČELNÍ

INT 05



PŮDORYS SCHEMA SESTAVY  
2 X SESTAVA



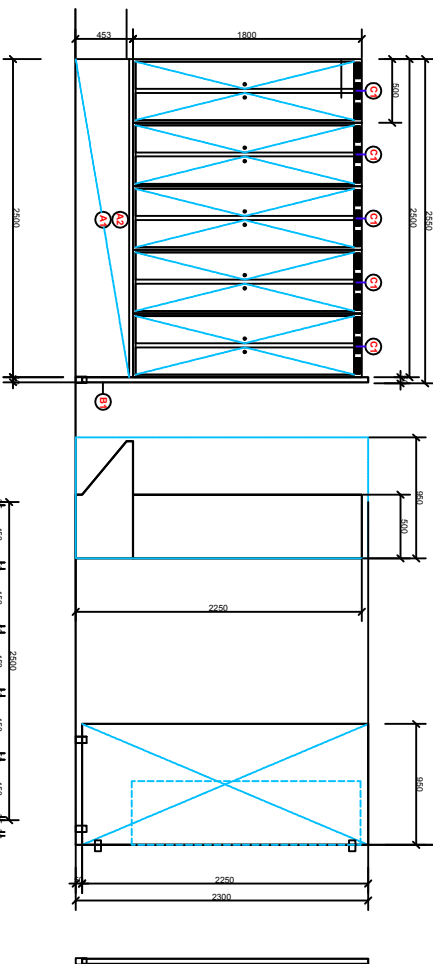
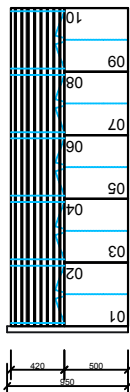
SEDACÍ PRVEK

INT 02 ŠATNA FITNESS  
ŠATNÍ SKŘÍŇKA ZUŽENÁ, ČERVENÉ DVEŘE  
CYLINDRICKÝ ZÁMEK

POHLED ČELNÍ

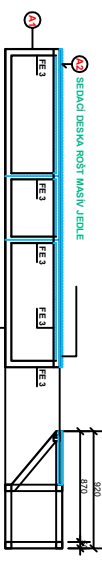
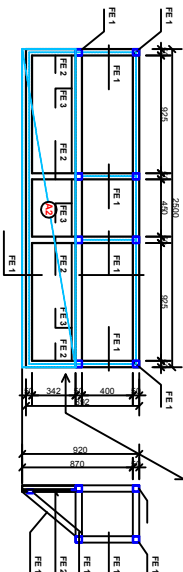
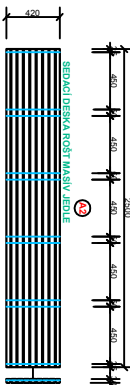
DĚLÍCI PRVEK  
hpl LAMINÁT

INT 02



4 X SESTAVA  
PODNOŽ - SEDACÍ PRVEK

INT 02



POHLED ČELNÍ -

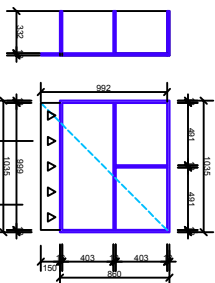
POHLED BOČNÍ

INT 08 SKŘÍŇKA HORNÍ ZAVĚŠENÁ  
SKŘÍŇKA PRO MYCÍ PROSTŘEDKY - ÚKLID

ŘEZ KCÍ

POHLED ČELNÍ

INT 08



VÝPIS PRVKŮ			
ZN.	PROJEKČNÍ SYM.	ROZMĚR ŠVHL	POZNÁMKA
A1	PODNOŽ SESTAVY OCEL NEREZ	2	2000 X 800X400
A2	SEDÁK, ROŠT MASYV JEDLE TL. 30 MM	2	400 X 2800X00
B1	OCEL DŘEVA UMĚLÝ VÁHNEN	2	800 X 2200X00
C1	ZUŽENÁ ŠATNÍ SKŘÍŇKA OZNAKOVATELNÁ, KOTVOVÁ	10	800 X 600X400

± 0,000 l. NP = 220,60

ZADÁNÍ PROJEKTANT		VYPRACOVATEL		KRESLITEL	
ING. ARCH. V. VOJANIN		ING. ARCH. V. VOJANIN		ING. ARCH. V. VOJANIN	
STAVBA: MĚSTO TREBONICE, PŘÍRODNOU MĚSTĚT. ČP. 1, 411 13 TREBONICE		STAVBA: MĚSTO TREBONICE, PŘÍRODNOU MĚSTĚT. ČP. 1, 411 13 TREBONICE		STAVBA: MĚSTO TREBONICE, PŘÍRODNOU MĚSTĚT. ČP. 1, 411 13 TREBONICE	
OBJEKT: MULTIFUNKČNÍ OBJEKT MĚSTA TREBONICE		OBJEKT: MULTIFUNKČNÍ OBJEKT MĚSTA TREBONICE		OBJEKT: MULTIFUNKČNÍ OBJEKT MĚSTA TREBONICE	
ZÁST: D41 ARCHITECTURNO-STAVBNÍ ŘEŠENÍ		ZÁST: D41 ARCHITECTURNO-STAVBNÍ ŘEŠENÍ		ZÁST: D41 ARCHITECTURNO-STAVBNÍ ŘEŠENÍ	
VÝKRES: INT 02.05.08-FITNESS(ŠATNY),KLUBOVNA ŠATNY,ÚKLID, MODUL		VÝKRES: INT 02.05.08-FITNESS(ŠATNY),KLUBOVNA ŠATNY,ÚKLID, MODUL		VÝKRES: INT 02.05.08-FITNESS(ŠATNY),KLUBOVNA ŠATNY,ÚKLID, MODUL	